



ROGI PLUS vám ponúka široký sortiment upevňovacích svoriek, ako sú inštalačné okrajové spony (aj pre inštalačné trubky), napichovacia spona so stromčekom alebo šipkou a solárne spony, ktoré sú vhodné pre rôzne hrúbky profilov a priemery otvorov. Ponúkame vám tiež možnosť nechať si vyrobiť klipsy na mieru podľa vašich špecifických požiadaviek.

## Okrajové klipy

Okrajové spony sú výborným riešením pre uchytenie káblov, vodičov a rúrok na plastový alebo kovový profil. Pri výbere správneho typu okrajovej spony by ste mali brať do úvahy hrúbku profilu a spôsob, akým bude kábel namontovaný. Ponúkame okrajové príchytky pre rôzne aplikácie: s upevnením káblu pásky navrchu alebo z boku príchytky, pomocou ktorej možno káblu pásku pripevniť v pravom uhle na alebo v pozdĺžnom smere profilu.

### Špecifikácie materiálu:

Klip : Polyamid 6.6 HS, čierny, nárazuvzdorný, tepelne odolný, UV odolný  
 Sťahovacia páska : Polyamid 6.6 HS, čierny, nárazuvzdorný, tepelne odolný, UV odolný  
 Rozsah teplôt : -40°C až +120 °C (krátkodobá +140°C)  
 Kovová svorka : pružinová oceľ, kalený povrch  
 : povrch zodpovedá najvyšším požiadavkám na ochranu proti korózii



### Typy okrajových spôn pre hrúbku profilu 0,7 - 3,0 mm

| Typn.              | Hrúbka profilu v mm | Montáž kábla  |
|--------------------|---------------------|---|
| KC1 *              | 0,7 - 3,0           | <ul style="list-style-type: none"> <li>Upevnenie s ahovacej pásky na vrchnej strane príchytky</li> <li>S ahovacia páska je v pravom uhle pr</li> </ul>                  |
| KC2 *              | 0,7 - 3,0           | <ul style="list-style-type: none"> <li>Upevnenie sťahovacej pásky na bočnej strane príchytky</li> <li>Sťahovacia páska v pravom uhle na profile</li> </ul>              |
| KC3 *              | 0,7 - 3,0           | <ul style="list-style-type: none"> <li>Upevnenie sťahovacej pásky na hornej strane príchytky</li> <li>S ahovacia páska v pozdĺžnom smere profilu</li> </ul>             |
| KC5 *              | 0,7 - 3,0           | <ul style="list-style-type: none"> <li>Upevnenie sťahovacej pásky na bočnej strane príchytky</li> <li>Sťahovacia páska v pozdĺžnom smere profilu</li> </ul>             |
| KC15 *             | 0,7 - 3,0           | <ul style="list-style-type: none"> <li>Upevnenie s ahovacej pásky na vrchnej a bočnej strane príchytky</li> <li>S ahovacia páska možno namontovať 4 spôsobmi</li> </ul> |
| KC17-16036-CVUV ** | 0,7 - 3,0           | <ul style="list-style-type: none"> <li>Upevnenie s ahovacej pásky na vrchnej strane príchytky</li> <li>S ahovacia páska je v pravom uhle k profilu</li> </ul>           |
| KC18-16036-CVUV ** | 0,7 - 3,0           | <ul style="list-style-type: none"> <li>Upevnenie s ahovacej pásky na bočnej strane príchytky</li> <li>S ahovacia páska je v pravom uhle pr</li> </ul>                   |
| KC19-16036-CVUV ** | 0,7 - 3,0           | <ul style="list-style-type: none"> <li>Upevnenie s ahovacej pásky na vrchnej strane príchytky</li> <li>S ahovacia páska v pozdĺžnom smere profilu</li> </ul>            |
| KC20-16036-CVUV ** | 0,7 - 3,0           | <ul style="list-style-type: none"> <li>Upevnenie s ahovacej pásky na bočnej strane príchytky</li> <li>S ahovacia páska v pozdĺžnom smere profilu</li> </ul>             |
| KC11               | 0,7 - 3,0           | <ul style="list-style-type: none"> <li>S hmoždinkou</li> </ul>  |
| KC13               | 0,7 - 3,0           | <ul style="list-style-type: none"> <li>S hmoždinkou</li> </ul>  |

\* = Dostupné aj s káblu páskou: 200 x 4,8 mm (PA 6.6 / čierna)

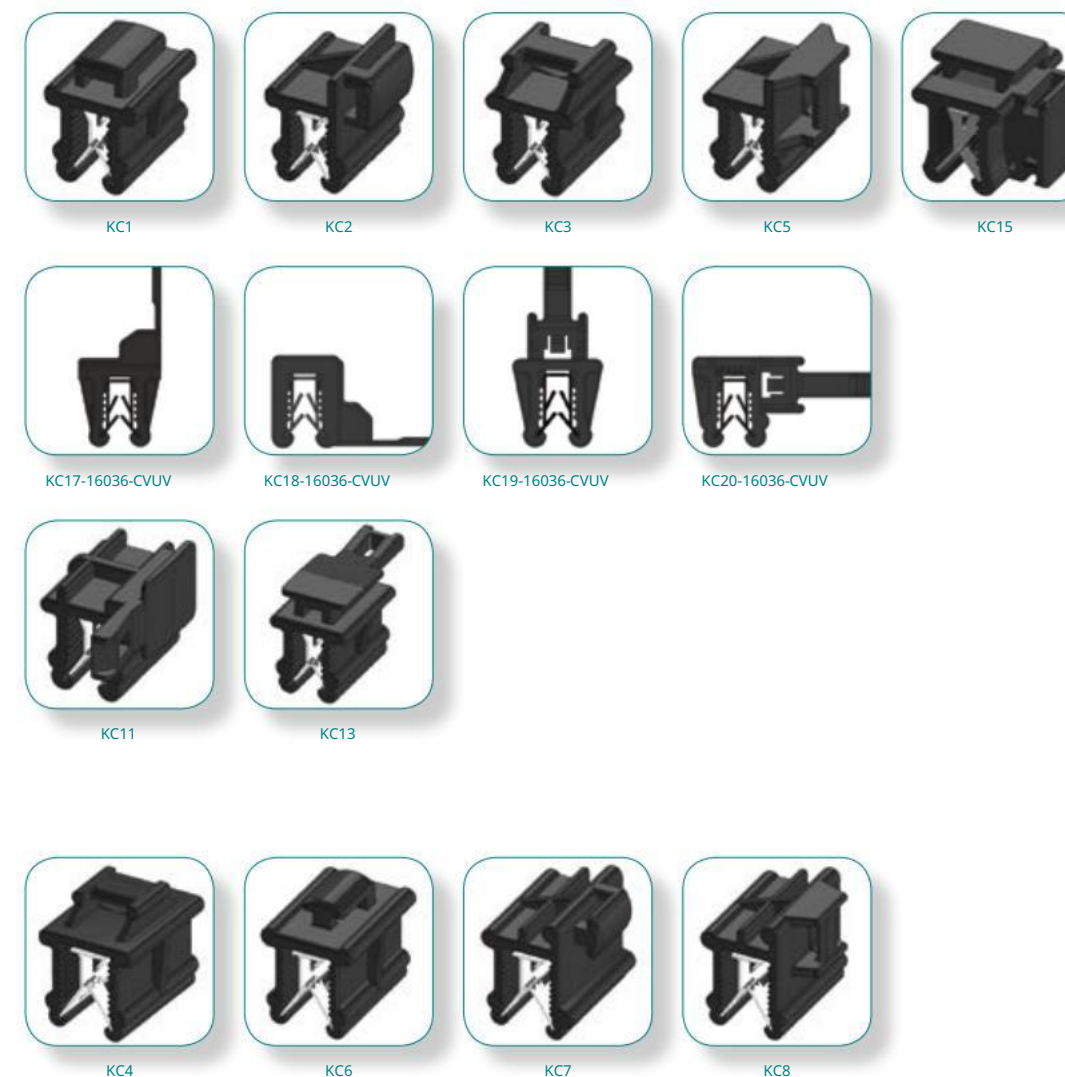
\*\* = Dodávané s káblu páskou: 160 x 3,6 mm (PA 6.6 / čierna)

Ďalšie typy nájdete na nasledujúcej strane

### Typy okrajových spôn pre hrúbku profilu 3,0 - 6,0 mm

| Typn. | Hrúbka profilu v mm | Montáž kábla   |
|-------|---------------------|--|
| KC4 * | 3,0 - 6,0           | <ul style="list-style-type: none"> <li>Upevnenie s ahovacej pásky na vrchnej strane príchytky</li> <li>S ahovacia páska v pozdĺžnom smere profilu</li> </ul> |
| KC6 * | 3,0 - 6,0           | <ul style="list-style-type: none"> <li>Upevnenie s ahovacej pásky na vrchnej strane príchytky</li> <li>S ahovacia páska je v pravom uhle pr</li> </ul>       |
| KC7 * | 3,0 - 6,0           | <ul style="list-style-type: none"> <li>Upevnenie s ahovacej pásky na bočnej strane príchytky</li> <li>S ahovacia páska je v pravom uhle pr</li> </ul>        |
| KC8 * | 3,0 - 6,0           | <ul style="list-style-type: none"> <li>Upevnenie s ahovacej pásky na bočnej strane príchytky</li> <li>S ahovacia páska v pozdĺžnom smere profilu</li> </ul>  |

\* = Dostupné aj s káblu páskou: 200 x 4,8 mm (PA 6.6 / čierna)



## Spony pre profilové trubky

Tieto okrajové spony sú určené na vedenie vlnitých rúr na plastovom alebo kovovom profile. Pri výbere správneho typu okrajovej príchytky pre vlnitú rúrku by ste mali vziať do úvahy vonkajší priemer vlnitej rúrky, hrúbku profilu a spôsob montáže kábla.

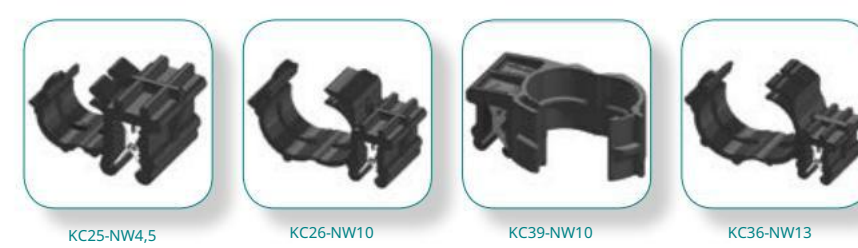
### Špecifikácie materiálu:

Klip : Polyamid 6.6 HS, čierny, nárazuvzdorný, tepelne odolný, UV odolný  
 Sťahovacia páska : Polyamid 6.6 HS, čierny, nárazuvzdorný, tepelne odolný, UV odolný  
 Rozsah teplôt : -40°C až +120 °C (krátkodobá +140°C)  
 Kovová svorka : pružinová oceľ, kalený povrch  
 : povrch zodpovedá najvyšším požiadavkám na ochranu proti korózii



### Typy okrajových svoriek pre vlnité rúry

| Typenr.      | Hrúbka profilu v mm | Vnútorňa miera v mm | Montáž kábla   |
|--------------|---------------------|---------------------|--|
| KC24-NW4,5   | 0,7 - 3,0           | 4,5                 | • Uchytenie v pozdĺžnom smere profilu na vrchnej časti príchytky |
| KC21-NW7,5   | 0,7 - 3,0           | 7,5                 | • Uchytenie v pozdĺžnom smere profilu na vrchnej časti príchytky |
| KC32-NW17    | 0,7 - 3,0           | 17,0                | • Uchytenie v pozdĺžnom smere profilu na vrchnej časti príchytky |
| KC30-NW4,5   | 3,0 - 6,0           | 4,5                 | • Uchytenie v pozdĺžnom smere profilu na vrchnej časti príchytky |
| KC12-NW13    | 3,0 - 6,0           | 13,0                | • Uchytenie v pozdĺžnom smere profilu na vrchnej časti príchytky |
| KC23-NW4,5   | 0,7 - 3,0           | 4,5                 | • Uchytenie do pravého uhlu k profilu na vrchnej časti príchytky |
| KC22-NW10    | 0,7 - 3,0           | 10,0                | • Uchytenie do pravého uhlu k profilu na vrchnej časti príchytky |
| KC31-NW13    | 0,7 - 3,0           | 13,0                | • Uchytenie do pravého uhlu k profilu na vrchnej časti príchytky |
| KC33-NW10-2x | 0,7 - 3,0           | 2 x 10,0            | • Uchytenie do pravého uhlu k profilu na vrchnej časti príchytky |
| KC34-NW10-2x | 0,7 - 3,0           | 2 x 10,0            | • Uchytenie do pravého uhlu k profilu na vrchnej časti príchytky |
| KC35-NW10-2x | 0,7 - 3,0           | 2 x 10,0            | • Uchytenie do pravého uhlu k profilu na vrchnej časti príchytky |
| KC38-NW10    | 3,0 - 6,0           | 10,0                | • Uchytenie do pravého uhlu k profilu na vrchnej časti príchytky |
| KC40-NW10    | 3,0 - 6,0           | 10,0                | • Uchytenie do pravého uhlu k profilu na vrchnej časti príchytky |
| KC25-NW4,5   | 0,7 - 3,0           | 4,5                 | • Uchytenie v pozdĺžnom smere profilu na bočnej strane príchytky |
| KC26-NW10    | 0,7 - 3,0           | 10,0                | • Uchytenie v pozdĺžnom smere profilu na bočnej strane príchytky |
| KC39-NW10    | 0,7 - 3,0           | 10,0                | • Uchytenie v pozdĺžnom smere profilu na bočnej strane príchytky |
| KC36-NW13    | 0,7 - 3,0           | 13,0                | • Uchytenie v pozdĺžnom smere profilu na bočnej strane príchytky |
| KC28-NW4,5   | 3,0 - 6,0           | 4,5                 | • Uchytenie v pozdĺžnom smere profilu na bočnej strane príchytky |
| KC29-NW7,5   | 3,0 - 6,0           | 7,5                 | • Uchytenie v pozdĺžnom smere profilu na bočnej strane príchytky |
| KC27-NW10    | 3,0 - 6,0           | 10,0                | • Uchytenie v pozdĺžnom smere profilu na bočnej strane príchytky |
| KC42-NW14    | 3,0 - 6,0           | 14,0                | • Uchytenie v pozdĺžnom smere profilu na bočnej strane príchytky |



## Spony so zárezovým upínaním

Spony so zárezovým upínaním v tvare stromčeka a hrotu šípú sú špeciálne navrhnuté pre montáž do otvoru. Pri výbere správneho typu príchytky by ste mali vziať do úvahy hrúbku profilu a priemer vyvŕtaného otvoru.

Ponúkame príchytky s lamelami v tvare stromčeka, ktoré zabezpečujú pevné uchytenie v otvore plnej časti profilu. Tým sa môže zmeniť celková hrúbka profilu.

Ponúkame aj príchytky s uchytením v tvare šípú, ktorý zaisťuje pevné uchytenie v otvore profilu.

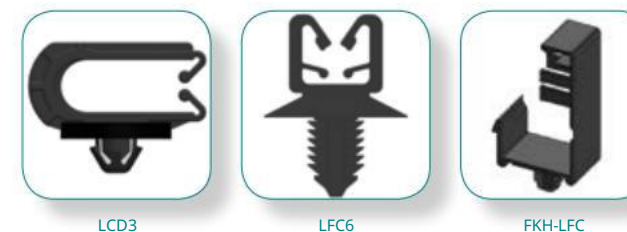
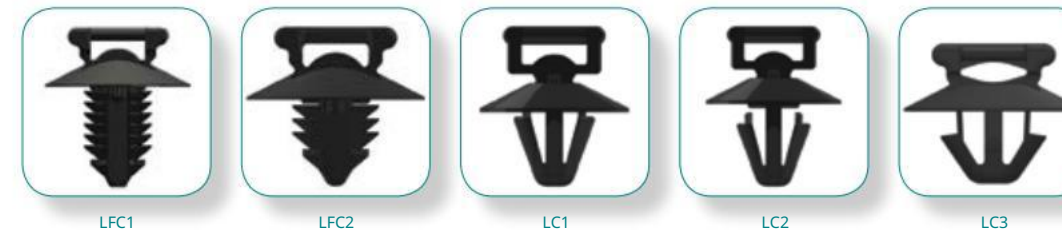
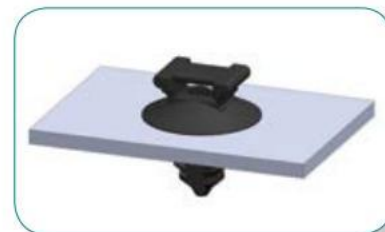
### Špecifikácie materiálu:

Klip : Polyamid 6.6 HS, čierny, nárazuvzdorný, tepelne odolný, UV odolný  
 Sťahovacia páska : Polyamid 6.6 HS, čierny, nárazuvzdorný, tepelne odolný, UV odolný  
 Rozsah teplôt : -40°C až +120 °C (krátkodobá +140°C)  
 Kovová svorka : pružinová oceľ, kalený povrch  
 : povrch zodpovedá najvyšším požiadavkám na ochranu proti korózii

### Typy klipov s jedňou a hrotom šípú

| Typn.       | Priemer otvoru v mm | Hrúbka plechu v mm | Priemer kábla v mm |
|-------------|---------------------|--------------------|--------------------|
| LFC1 *      | ø 6,3 - 7,0         | 0,5 - 6,0          | 1,0 - 45,0         |
| LFC2 *      | ø 6,3 - 7,0         | 0,5 - 3,0          | 1,0 - 45,0         |
| LC1 *       | ø 6,5 ± 0,2         | 0,7 - 2,0          | 1,0 - 45,0         |
| LC2 *       | ø 6,5 ± 0,2         | 2,0 - 3,5          | 1,0 - 45,0         |
| LC3 *       | ø 6,5 - 7,0         | 1,8 - 2,8          | 1,0 - 45,0         |
| LCD3        | ø 6,3 - 6,7         | 0,6 - 1,2          | 3,0 - 8,5          |
| LFC6        | ø 6,3 - 7,0         | 0,7 - 6,0          | 4,5 - 6,0          |
| FKH-LFC     | ø 6,3 - 6,7         | 0,5 - 4,5          |                    |
| LLC-NW10-2x | ø 6,2 - 12,2        | 2,0 - 3,0          | 2 x 10,0           |
| WR-LLC      | ø 6,3 - 12,3        | 0,7 - 3,0          | 4,5 - 30,0         |
| BK-LLC      | ø 6,3 - 12,3        | 0,7 - 3,0          | 1,0 - 40,0         |

\* = Dostupné aj s káblovou páskou: 200 x 4,8 mm (PA 6.6 / čierna)



## Inštalčné klipy pre fotovoltaické systémy

Solárne spony sú ideálne na pripevnenie káblov, vodičov a rúrok na profil. Pre výber správneho typu solárneho klipu je potrebné vziať do úvahy rozmery profilu. Typy SC1 a SC2 je možné montovať v kombinácii s káblou páskou do hliníkového profilu M8 alebo M10.

Typ príchytky SKC1 je možné namontovať na profil bez sťahovacej pásky. Táto spona je určená na uchytenie dvoch káblov s priemerom 6 mm

### Špecifikácie materiálu:

Klip : Polyamid 6.6 HS, čierny, nárazuvzdorný, tepelne odolný, UV odolný  
 Sťahovacia páska : Polyamid 6.6 HS, čierny, nárazuvzdorný, tepelne odolný, UV odolný  
 Rozsah teplôt : -40°C až +120 °C (krátkodobá +140°C)  
 Kovová svorka : pružinová oceľ, kalený povrch  
 : povrch zodpovedá najvyšším požiadavkám na ochranu proti korózii



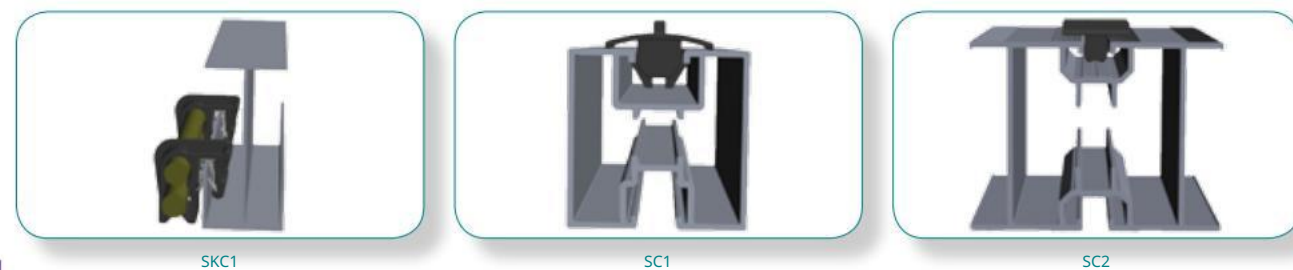
### Typy solárnych klipov

| Typn. | Montáž klipu                  | Montáž kábla                         |
|-------|-------------------------------|--------------------------------------|
| SKC1  | • Hrúbka profilu 0,7 - 3,0 mm | • 2 x 6 mm, bez sťahovacej pásky     |
| SC1 * | • M10 / hĺbka 7,0 mm          | • Upevnenie pomocou káblvej pásky    |
| SC2 * | • M8 / hĺbka 6,9 mm           | • Upevnenie pomocou sťahovacej pásky |

\* = Dostupné aj s káblvou páskou: 200 x 4,8 mm (PA 6.6 / čierna)



### Montáž kábla



## Inštalčné klipy vyrobené na mieru

Okrem štandardného sortimentu fixačných svoriek vám ponúkame aj možnosť nechať si vyrobiť spony na mieru, aby vyhovovali vašim špecifickým požiadavkám.

Prostredníctvom dcérskej spoločnosti nášho dodávateľa máme prístup k ich vlastnému výrobnému zariadeniu, ktoré nám umožňuje vyvíjať a vyrábať klipy na mieru.

Chceli by ste viac informácií alebo radu ohľadom vývoja klipov na mieru?  
 Kontaktujte prosím naše obchodné oddelenie. Sme vám k službám.